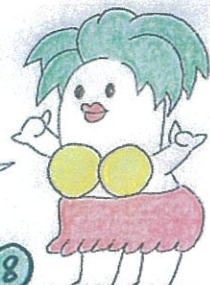


湯本駅周辺・歴史探索マップ

湯本駅周辺には、
たぐじんの銅像があるココヨ♪
探してみてね、ココ〜♡



湯本山
開神社

8

いわき市
石炭化石館
ほるる <大人 650円>



常磐炭田の採掘の歴史と
化石資料を展示している。
坑道内の再現は圧巻の一言。
開館時間 9:00~17:00 (最終16:30)
休館日 第3火曜、元日
電話 (0246) 42-3155

7

観音山公園



小高い山の上
に位置
する公園。

問合せ先 (0246) 43-0033
(一財)いわき市公園緑地観光公社

6

さほこの湯 <大人 230円
小人 90円>



江戸末期の建物
様式を再現した
純和風な建物。
休所日・第3火曜、元日

営業時間 8:00~22:00
(最終受付 21:00) 電話 (0246) 43-0385

1

愛湯物語 あし湯

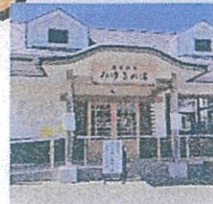


無料で足湯
を楽しむ
素敵なスポット。

湯本駅より、徒歩0分。

2

みゆきの湯 <大人 250円
小人 120円>



常磐炭鉱の石炭
と煉瓦工場を
再現した建物。

営業時間 10:00~22:00 (最終受付21時)
電話 (0246) 43-1526

3

御幸山公園



園内には約300本のソメイ
ヨシノがあり、春は桜の
名所として有名。

問合せ先 (0246) 43-0033
(一財)いわき市公園緑地観光公社

4

鶴の足湯



「怪我をした
鶴の傷口を
温泉で洗い
流した」とい

伝説から名付けられた足湯。
利用時間 7:00~22:00

5

三函温泉
アーカイブ



町内100年の歩みを、
貴重な写真資料で紹介
している。

